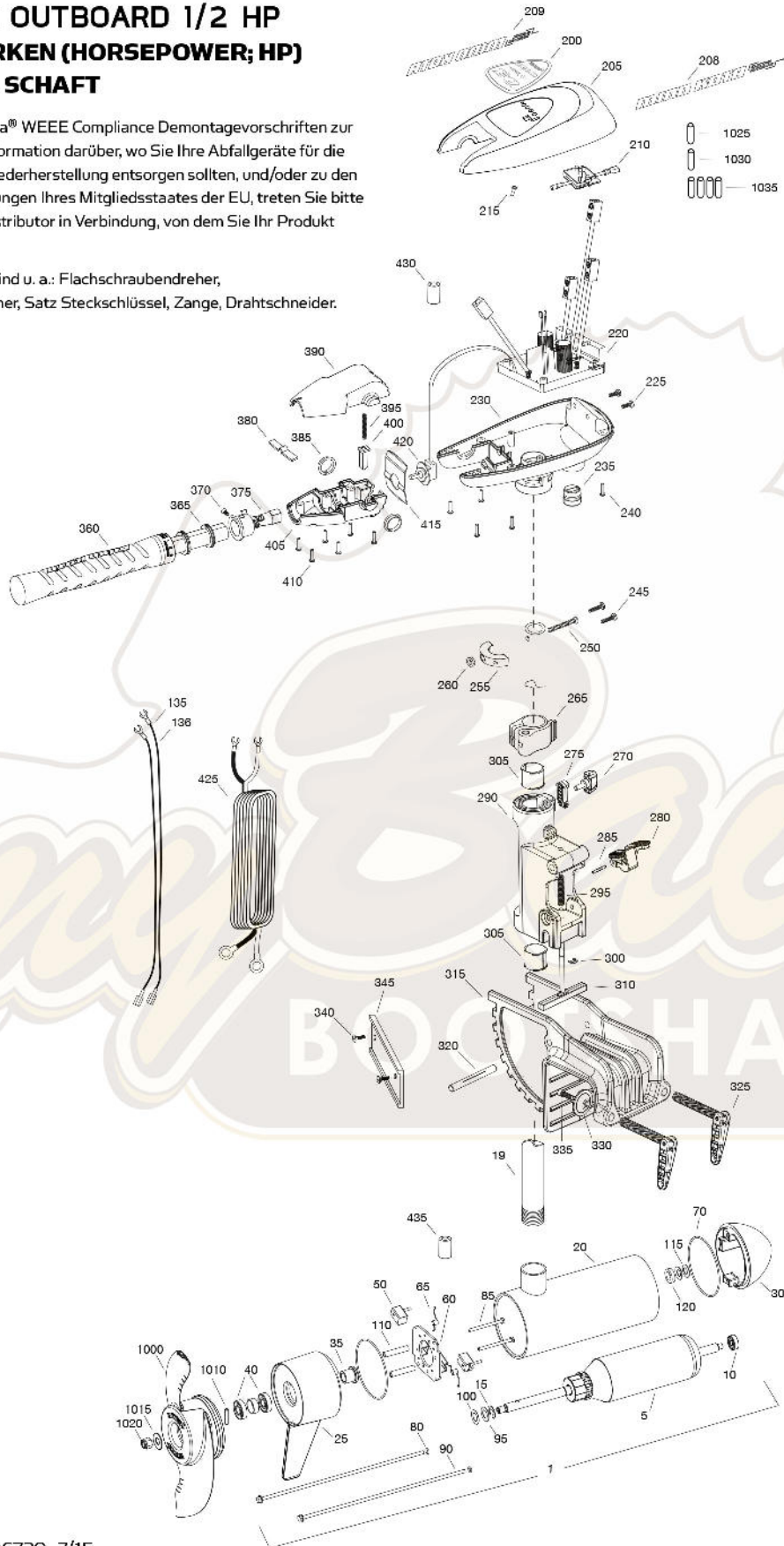


# TEILEDIAGRAMM

## EO ELECTRIC OUTBOARD 1/2 HP 1/2 PFERDESTÄRKEN (HORSEPOWER; HP) 12 VOLT - 92 CM SCHAFT

Diese Seite stellt Minn Kota® WEEE Compliance Demontagevorschriften zur Verfügung. Für weitere Information darüber, wo Sie Ihre Abfallgeräte für die Wiederverwertung und Wiederherstellung entsorgen sollten, und/oder zu den diesbezüglichen Anforderungen Ihres Mitgliedsstaates der EU, treten Sie bitte mit Ihrem Händler oder Distributor in Verbindung, von dem Sie Ihr Produkt gekauft haben.

Erforderliche Werkzeuge sind u. a.: Flachsraubendreher, Kreuzschlitzschraubendreher, Satz Steckschlüssel, Zange, Drahtschneider.



# STÜCKLISTE

## EO ELECTRIC OUTBOARD 1/2 HP

1/2 PFERDESTÄRKEN (HORSEPOWER; HP) - 12 VOLT - 92 CM SCHAFT

STÜCK	ANZAHL	TEILENUMMER	BESCHREIBUNG
1	1	2316290	12 VOLT-MOTOR 4" SCHALTER 1/2 HP
5	1	2-100-225	ARMATUR
10	1	140-010	LAGER
15	1	788-040	SICHERUNGSRING
19	1	2092000	SCHLAUCH (ZUSAMMENGESETZT) 92 CM
20	1	2-200-397	MITTELGEHÄUSE
25	1	2-300-340	BÜRSTENABSCHLUSSGEHÄUSE
30	1	421-376	NORMALES ABSCHLUSSGEHÄUSE STD
35	1	144-017	FLANSCH-LAGER (NUR SERVICE)
40	2	880-025	DICHTUNG
50	2	188-094	BÜRSTE
60	1	92-600-225	BÜRSTENPLATTE 4" 1/2 HP INSTALLATIONSSATZ
65	2	975-041	SCHLEIFFEDER
■	1	2889460	DICHTUNG UND ORIGINAL RECHTER INSTALLATIONSSATZ (40, 70-80)
70	2	701-043	ORIGINALRING, MOTOR
80	2	701-009	ORIGINALRING, DURCHGANGSBOLZEN
85	2	830-027	SCHRAUBE, 10-32X1/2"
90	2	830-094	DURCHGANGSBOLZEN NR. 12-24 X 10,31
95	1	990-051	UNTERLEGSCHLEIBE, STAHL
100	1	990-052	UNTERLEGSCHLEIBE/DICHTUNGSRING, NYLATRON
110	1	973-025	DISTANZSCHLEIBE, BÜRSTENPLATTE
115	1	992-010	UNTERLEGSCHLEIBE/DICHTUNGSRING, BELLEVILLE
120	2	992-045	SCHUBDISTANZSCHLEIBE
135	1	640-037	LEITUNGSDRAHT, SCHWARZ
136	1	640-137	LEITUNGSDRAHT, ROT
200	1	2095686	AUFKLEBER STEUERKASTENABDECKUNG, OBERSEITE
205	1	2090201	STEUERKASTENABDECKUNG
208	1	2095688	AUFKLEBER STEUERKASTENABDECKUNG, RECHTE SEITE
209	1	2095689	AUFKLEBER STEUERKASTENABDECKUNG, LINKE SEITE
210	1	2074080	BATTERIEMESSINSTRUMENT 12-VOLT SW
215	2	2043427	SCHRAUBE NR. 8X7/8 SS
220	1	2884110	BEDIENPULT
■	1	2888400	WIEDEREINBAU-SET POTENTIOMETER
225	2	2303434	SCHRAUBE NR. 8-32 X 5/8 SS
230	1	2092503	STEUERKASTEN, VARS, SCHALTER
235	1	2062905	GUMMIDURCHFÜHRUNGSRING
240	6	2303412	SCHRAUBE NR. 6-20 X 5/8 SS
245	2	2263434	SCHRAUBE NR. 8-18 X 1 SS
250	1	2263406	SCHRAUBE NR. 10-24 X 2" PPH SS
255	1	2061517	STELLRING, C-BOX
260	1	2333101	MUTTER, NR. 10-24, NYLOCK, SS
265	1	2991521	CAM SICHERUNG / TIEFENEINSTELLRING BAUSATZ

■ DIESER GEGENSTAND IST TEIL EINES BAUSATZES.

\*DIESER GEGENSTAND IST TEIL EINES INSTALLATIONSSATZES UND WIRD NUR  
AUFGEListET ZUM ZWECK DER ANSICHT.

STÜCK	ANZAHL	TEILENUMMER	BESCHREIBUNG
■	1	2991714	HALTERUNGSBAUSATZ, ALUMINUM (270-335)
270	1	2011366	DREHKNOPF, SCHRAUBENKRAGEN, SS
275	1	2062801	SPANNUNGSBLOCK
280	1	2077202	HEBELNEIGUNG, HECKSPIEGELHALTEWINKEL
285	1	2070512	PIN SCHARNIER, 1/8 X 1
290	1	2071863	SCHARNIER SW
295	1	2332700	FEDER (T-BAR), SS
300	1	2333001	SPRENGRING, SS
305	2	2037301	BUCHSE, SCHARNIER
310	1	2073604	T-BAR, (SPRENGMANTEL)
315	1	2071947	HALTERUNG, SANDGUSS SW
320	1	2070514	PIN SCHARNIER, 3/8 X 3,5, SS
325	2	2991303	KLEMMSCHRAUBE, HANDGRIFF BAUSATZ
330	2	2331700	UNTERLEGSCHLEIBE/DICHTUNGSRING KLEMMSCHRAUBE, SS
335	2	2263452	SCHRAUBE, 1/4-20X3/4 SHCS, SS
■	1	2994844	BEUTEL, EXTRUSION HECKSPIEGEL
340	2	2053421	SCHRAUBE 1/4-14X1 PFH, SS
345	1	2058415	HECKSPIEGEL EXTRUSION
■	1	2990957	HANDGRIFF BAUSATZ, VARS (360-410)
360	1	2990456	GRIFF/HANDGRIFF BAUSATZ, VARS (360-375)
365	2	2060015	LAGER, HANDGRIFF
370	2	2063405	SCHRAUBE, NR. 6 PFH SS
375	1	2884092	BÜGEL/SPINNE, VARS
380	1	2302742	FEDER, RASTE, OFF
385	2	2060005	LAGER, HANDGRIFFGELENK
390	1	2060900	HANDGRIFFGELENK, OBEN
395	1	2302745	FEDER, FREIGABETASTE
400	1	2063700	FREIGABETASTE
405	1	2060905	HANDGRIFFGELENK, UNTEN
410	6	2303412	SCHRAUBE NR. 6-20 X 5/8 SS
415	1	2062715	FEDER, HANDGRIFFGELENK
420	1	2061700	UNTERLEGSCHLEIBE/DICHTUNGSRING, TOPFLAPPEN
425	1	2881402	INSTALLATIONSSATZ DES LEITUNGSDRAHT- (STROMKABEL) (SCHLIESST 235 MIT EIN)
430	1	2307316	FERRIT-FLANSCH
435	1	2307312	FERRIT-FLANSCH
■	1	1378132	INSTALLATIONSSATZ PROPELLER WW2 (1000-1020)
1000	1	2331160	PROPELLER WW2
1010	1	2262658	MITNEHMERSTIFT, GROSS
1015	1	2091701	UNTERLEGSCHLEIBE/DICHTUNGSRING, STREBE, GROSS
1020	1	2198401	MUTTER, NYLOCK, STREBE, ANODE
1025	1	2305415	SCHRUMPFSCHLAUCH
1030	1	2305410	SCHRUMPFSCHLAUCH
1035	4	2095400	SCHRUMPFSCHLAUCH